

Ferienwohnungen Waldhaus Hahnenklee-Bockswiese



Unser Haus liegt abseits von Verkehr und Trubel etwa 15 km entfernt von Goslar im Ortsteil Hahnenklee-Bockswiese in mitten von Wäldern und Seen auf einem ca. 3100 qm großen Wald- und Wiesengrundstück. Der Ortskern von Hahnenklee ist in knapp 10 min zu Fuß bequem zu erreichen.

Hahnenklee-Bockswiese zählt zu den ältesten und traditionsreichsten Kur- und Wintersportorten des Oberharzes und ist Ausgangspunkt von vielen Wander-, Rad- und Skiwegen. Der ErlebnisBocksberg wartet nicht nur mit 5 Skipisten im Winter auf, sondern mit einer 1,2 km langen Sommerrodelbahn, Hüpfburgen, Mattenspringen und anderen Kinderattraktionen. Ergänzt wird das ganze mit professionellen Downhillstrecken für Mountainbiker und Monsterrollerfahrer. Eine urige Gaststätte und Imbiss an der Seilbahn lassen schnell den Hunger vergessen. Ausleihmöglichkeiten für Mountainbikes, Ski und Roller finden gleich an der Seilbahn. Die Ski- und Mountainbikeschulen bieten ganzjährig preiswerte Kurse für Groß und Klein an.

Berühmt und sehenswert ist die Nordische Stabkirche etwa 400 m von unserem Haus über einen Fußweg zu erreichen. Der über den Harz bekannte Liebesbankweg führt fast am Haus vorbei.

In Hahnenklee finden Sie alles für den täglichen Bedarf und ärztliche Versorgung, eine Boutique, einen Friseur, eine Sparkassenfiliale und Läden für Kunsthandwerk und Urlaubsandenken. Es laden mehrere Cafe und Restaurants zum Verweilen. Im Hexenkessel und in der Bar im Ferienpark steppt abends der Bär.

In unseren Ferienwohnungen finden Sie keinen Fernseher, dafür aber jede Menge Bücher, Hörspiele und Spiele für die ganze Familie. Unsere Gäste können kostenfrei im ganzen Grundstück W-LAN sowie Radio mit CD/DVD, USB Anschluss nutzen. Zudem halten wir umfangreiche Informationen für die Gestaltung Ihres Urlaubes in der Harzregion und dessen Umfeld bereit. Sprechen Sie uns an, wir helfen gerne weiter.

Vor dem Haus können Sie Ihr Fahrzeug abstellen. Für Skiausrüstung, Fahrräder oder Motorräder gibt es Platz im Vorraum, hinterm Haus oder im Carport. Ihre Fahrräder können Sie bei Bedarf bei uns in der Werkstatt reparieren. Für jede Wohnung stehen 2 Rodelschlitten zur Nutzung vor dem Haus.

Sie brauchen für Ihren Urlaub nicht alles mitzubringen, die eine oder andere wichtige Kleinigkeit finden Sie bereits in Ihrer Ferienwohnung: Haarfön, Bügeleisen, Salz, Pfeffer, Öl, Zucker, Kaffeefilter, Geschirrspülutensilien und Reinigungsmittel.

Kinder können gerne im Garten ein Zelt aufstellen oder im Winter Iglus und Schneemänner bauen. Haustiere und andere Tiere werden nicht aufgenommen.

Wir legen Wert auf Bauen mit natürlichen Baustoffen z.B. Papiertapeten. Deshalb finden Sie bei uns auch keine Dispersionsfarben in den Wohnungen und im Hauseingang. Schwer zu reinigende Bereiche haben wir mit Latex (Naturkautschuk) versiegelt. Ansonsten verwenden wir ausschließlich Kreide- und Kalkfarben. Moderne Licht- und Haussteuerungskonzepte tragen zur Energieeinsparung bei. Wir heizen fast ausschließlich mit einem Holzvergaser und nutzen die wenige Energie der Sonneneinstrahlung im Harz.

Unsere großen Wiesenflächen im Garten werden nur 1-2mal im Jahr mit der Sense abgemäht. Sie sind ein Eldorado für die heimische Pflanzen- und Tierwelt und verändern sich jedes Jahr.

Anfahrt:

Direkt von Goslar nutzen Sie die B241 Richtung Clausthal-Zellerfeld und biegen bei dem Schild Richtung Hahnenklee, Lautenthal, Seesen nach rechts ab. Sie folgen der Straße bis nach dem Ortseingangsschild für den Ortsteil Bockswiese und biegen direkt an der Seniorenresidenz kurz vor dem Ortsausgangsschild nach rechts in den Birkenweg. Nach ca. 400 m finden Sie das Waldhaus auf der rechten Seite.

Direkt von der Autobahn kommend über Seesen fahren Sie über Lautenthal den Berg hoch nach Hahnenklee. Auf der Höhe angekommen folgen Sie der Straße bis zum Ortseingang Bockswiese und biegen gleich die erste Straße nach links in den Birkenweg.

Über die Hochharzstraße aus Richtung Braunlage folgen Sie der Ausschilderung nach Clausthal-Zellerfeld und von dort der B 241 Richtung Goslar. Etwa 6 km nach dem Ortsausgang ist die Abbiegung Richtung Hahnenklee.

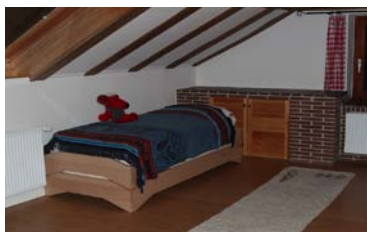
Atelierwohnung mit ca. 80 qm für 2-4 Personen

Die Wohnung erstreckt sich fast über das komplette Obergeschoss. Rustikale Deckenbalken prägen den Charakter der Wohnung. Von einem Flur mit Garderobe gelangen Sie in alle Räume.

Grundriss:



Im geräumigen Schlafzimmer mit Doppelbett und 2 Stapelbetten ist alles in Kiefer gehalten. Ihre Sachen können Sie in mehreren Regalen bequem unterbringen. Ein restaurierter historischer Kleiderschrank vervollständigt das Landhausflair des Zimmers. Zusätzliche Decken liegen im Regal bereit.



Nach aktiver Erholung können Sie sich im Aufenthaltsbereich bei einem guten Buch oder Spielen entspannen. Das Zimmer mit separater Essecke und einer gemütlichen Sofaecke bietet Platz für die ganze Familie. Die hauseigene Bibliothek umfasst mehr als 200 Bücher aller Genres für Jung und Alt sowie Spiele.

Eine Schlafcouch kann auch als Spielwiese von Ihren Kindern genutzt werden.



Die Küche ist mit Kühlschrank, Herd, Wasserkocher, Kaffeemaschine und Toaster ausgestattet. Sie finden hier Geschirr, Töpfe etc. für bis zu 5 Personen. Für den Familienabend gibt es einen Raclett-Grill auf Anfrage.

Im Bad wartet eine Badewanne mit Dusche auf Sie.

Auf Wunsch heizen wir gerne unseren Aussengrillkamin mit separater Sitzecke an, ob im Sommer oder Winter.

Preise für die Atelierwohnung bei Privatanmietung:

Mindestmietdauer: 2 Nächte

Übernachtung für 2 Personen Nebensaison	36 Euro
jede weitere Personen	+5 Euro/Person
Bettwäsche und Handtücher	3 Euro/ Person
Endreinigung pauschal	25 Euro
Übernachtungen für 2 Personen Hauptsaison	45 Euro

Zusätzlich muss eine Kurtaxe bezahlt werden, die an die Stadt Goslar abgeführt wird.

Stand Feb 2016:

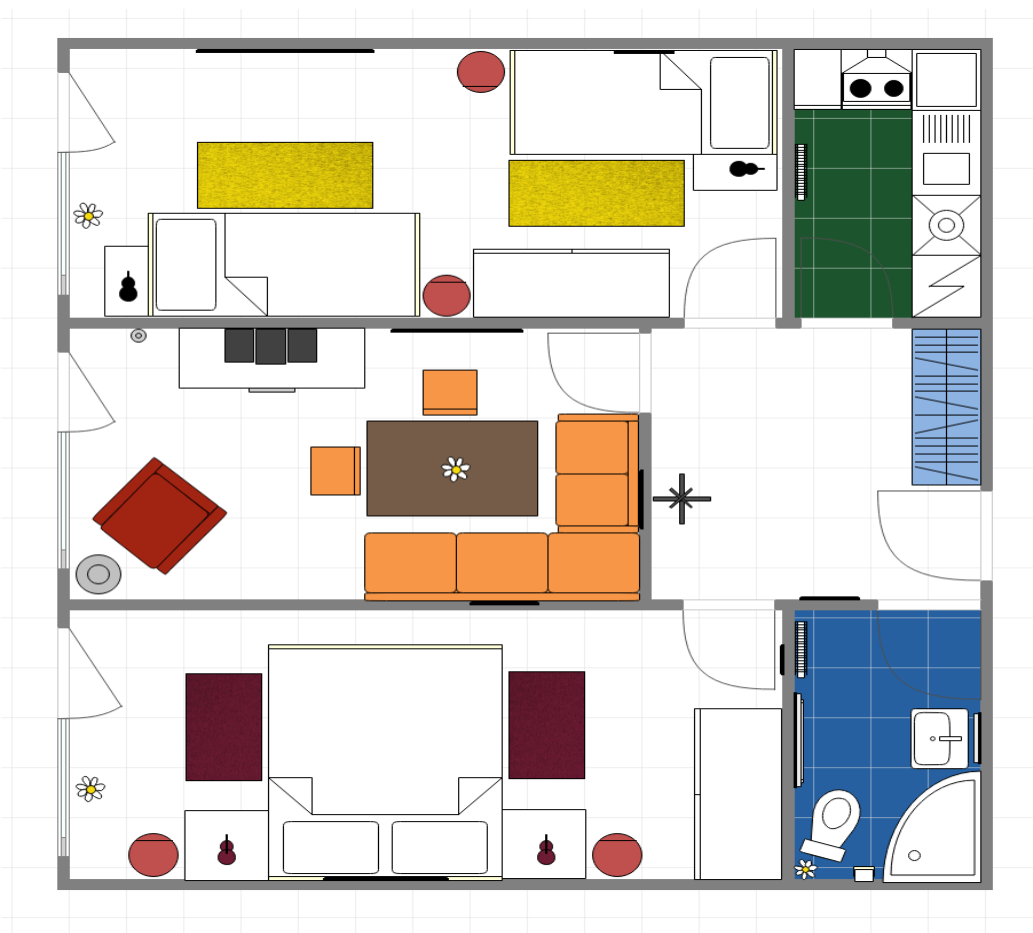
Erwachsene	2,30 Euro
Kinder ab 6 Jahre	1,15 Euro
Kinder bis 6 Jahre	kostenfrei

Ermäßigungen und Befreiungen von der Kurtaxe entnehmen Sie bitte der Kurbeitragsordnung für Goslar-Hahnenklee.

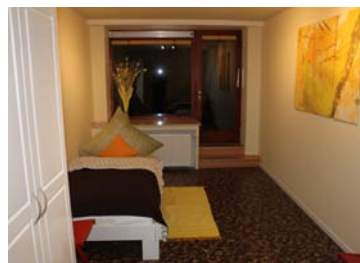
Moderne Gartenwohnung mit ca. 63 qm für 2-4 Personen

Die hochwertig ausgestattete Ferienwohnung mit direktem Gartenanschluss und eigenem Außengrillkamin und rustikalen Gartenmöbeln besticht durch ihre lebendigen Farben und ein außergewöhnliches Design der Böden (Kieselsteine, Laub und Gras).

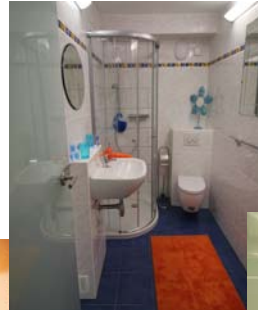
Grundriss



Die Wohnung verfügt über 2 Schlafzimmer. Im linken Schlafzimmer steht ein großes Doppelbett. Ergänzt durch einen geräumigen Kleiderschrank, extra Stühlen und rollbaren Nachtschränken können Sie hier mit einem guten Buch oder Zeitschrift einschlafen. Das rechte Schlafzimmer ist mit 2 Einzelbetten ausgestattet sowie einem Kleiderschrank und 2 extra Stühlen. Auch hier finden Bücher, Brillen und andere Dinge Platz gleich am Bett. Beide Zimmer haben einen direkten Zugang zum Garten.



Das Wohnzimmer in warmen leuchtenden Farben bietet einen Sessel zum Relaxen mit Fußstütze und eine orangefarbene Ecksitzbank für die ganze Familie. Nehmen Sie sich Zeit zum Reden und Lesen in einer gemütlichen Umgebung. Durch die Ausgangstür zum Garten haben Sie im Sommer einen separaten Wohnungszugang.



Die Küche ist mit Kühlschrank, Herd mit Backofen, Geschirrspüler, Wasserkocher, Kaffeemaschine und Doppelschlitz-Toaster ausgestattet. Sie finden hier Geschirr, Töpfe etc. für bis zu 6 Personen. Für den Familienabend gibt es einen Raclett-Grill auf Anfrage.

Im Bad bekommen Sie keine kalten Füße nach dem Duschen durch eine Fußbodenheizung.

Im geräumigen Flur mit Wandschrank und Garderobe finden Ihre Taschen, Koffer und ein Teil der Schuhe ihren Platz. Zudem haben wir vor der Eingangstür noch ein Bereich, um im Winter die Schuhe zu trocknen.

Im Garten stehen rustikale Gartenmöbel und ein großer Außengrillkamin, Holz erhalten Sie gerne für einen kleinen Aufpreis von uns. Oder Sie bringen sich Grillkohle mit.

Preise für die Gartenwohnung bei Privatanmietung:

Mindestmietdauer: 4 Nächte

Übernachtung für 2 Personen Nebensaison	55 Euro
jede weitere Personen	+5 Euro/Person
Bettwäsche und Handtücher	3 Euro/ Person
Endreinigung pauschal	25 Euro
Kaminholz/ Grillholz	4 Euro
Übernachtungen für 2 Personen Hauptsaison	65 Euro

Zusätzlich muss eine Kurtaxe bezahlt werden, die an die Stadt Goslar abgeführt wird. Stand Feb 2016:

Erwachsene	2,30 Euro
Kinder ab 6 Jahre	1,15 Euro
Kinder bis 6 Jahre	kostenfrei

Ermäßigungen und Befreiungen von der Kurtaxe entnehmen Sie bitte der Kurbeitragsordnung für Goslar-Hahnenklee.

Anmietungen für beide Ferienwohnungen

Anfragen werden gerne per Email direkt an info@waldhaus-hahnenklee.de oder über die Webseite entgegengenommen.

Wir freuen uns, Sie bald als unsere Gäste zu begrüßen.